

I SOMMER 2026

# INNENANSICHTEN



## DIGITALES TOP-LEVEL IM TURM

Dr. Hannes Gmelin über  
Data- und AI-driven Economy  
bei Statista Strategy

# ZUKUNFT: DIE WIRD HIER GESTALTET.



## Digitales Unternehmertum

Statista Strategy baut auf die Erfahrung von mehr als 20 Jahren digitalem „Business Building“. In der Rolle als Strategieberater und aus der praktischen Erfahrung im Aufbau von operativ erfolgreichen Firmen wie Statista weiß das Team, worauf es bei Strategie, Daten und Umsetzung ankommt. Von der Erfahrung profitieren alle Kunden von

Statista Strategy – in Strategie-Projekten genauso wie in umfangreichen „Startup-as-a-Service“-Programmen. Das Unternehmen unterstützt in der Entwicklung zukunftsfähiger Technologielösungen und kennt die globalen regulatorischen Herausforderungen für Datenstrategien in dynamischen digitalen Ökosystemen.

Wir haben mit Dr. Hannes Gmelin über das Unternehmen und die Arbeit im BRAHMS KONTOR gesprochen.

## In welchen Branchen ist Statista Strategy tätig?

Wir versorgen unsere Kunden aus den Branchen Energy, Financial Services, Retail und Telco mit modernsten Strategien und Know-how, um sich langfristig im Wettbewerb differenzieren zu können.

## Was reizt Sie beim Thema „Designing the Future“ besonders?

Wir gestalten Zukunft. Neue technologische Möglichkeiten spielen dabei genauso eine Rolle wie innovative neue Geschäftsmodelle oder neue Formen von Partnerschaften zwischen Unternehmen. Mit unseren Data Science-Consultants und Experten für Künstliche Intelligenz, sowie unserem weiteren Partner-Netzwerk stellen wir sicher, dass wir mit den neuesten technologischen Entwicklungen vertraut sind. Unser Anspruch ist es, gemeinsam mit unseren Kunden nachhaltigen Wert für Unternehmen und die Gesellschaft zu schaffen.

## Was erfüllt Sie mit Stolz?

Wir arbeiten für viele unserer Kunden an großen Herausforderungen, aktuell z.B. für die notwendige Funkturm-Infrastruktur im Mobilfunk eines führenden Anbieters. Dieses Telco-Unternehmen ist seit der Firmengründung in 2004 unser Kunde. Als Dienstleister sind wir hier auch immer wieder besonderen Stresssituationen ausgesetzt. Aber wir sind überzeugt, dass anspruchsvolle Beratung und nachhaltige Arbeitsmodelle sich nicht ausschließen. Gemeinsam entwickeln wir immer wieder Lösungen, die beides ermöglichen: hohe professionelle Standards und einen Arbeitsalltag, der langfristig tragfähig bleibt. Die Stabilität unseres Teams über viele Jahre bestätigt diesen Anspruch.

## Über Dr. Hannes Gmelin

Hannes Gmelin berät führende europäische Unternehmen aus den Branchen Retail, Medien und Dienstleistungen. Neben Strategie-Entwicklung und operativer Optimierung liegt sein Fokus insbesondere auf der digitalen Transformation etablierter Organisationen, Kundenservice, Restrukturierung sowie der Etablierung neuer Geschäftsmodelle. In Hamburg und Paris hat Hannes Gmelin Musikwissenschaft, Deutsche Sprache und Betriebswirtschaftslehre studiert.

Nach der Promotion startete er seine Karriere als Berater bei Booz & Company, bevor er einige Jahre lang verschiedene operative Führungsrollen bei Bertelsmann innehatte, zuletzt als Geschäftsführer Kundenservice.

## Über Statista Strategy

Statista Strategy ist eine Top Management-Strategieberatung mit besonderer Expertise in Strategie, Daten und Business-Building. Während die Kolleginnen und Kollegen von Statista mit der großen Datenplattform und weitgehend standardisierten Lösungen Mehrwert für ihre Kunden schaffen, betreut Statista Strategy eine Reihe von Organisationen bei großen strategischen Herausforderungen. Dabei kommen häufig umfangreiche Daten und ausgefeilte Analytik zum Einsatz, die Management Consultants entwickeln aber auch Strategien z.B. für die Optimierung von Marketing-Abteilungen, Umsetzungs-Konzepte für Tiefbau im Energie-Sektor oder Datenstrategien für Finanzinstitute.

Auch mit Ihrem Unternehmen kommen im BRAHMS KONTOR Klassik & Moderne zusammen.

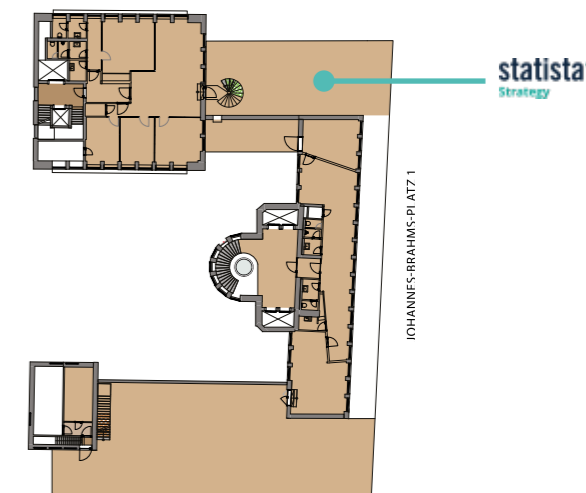
Wie lange sind Sie schon hier am Johannes-Brahms-Platz tätig und welche Tipps haben Sie für andere, die hier arbeiten (möchten)?

Ich bin seit meinem Start bei Statista Strategy im Jahr 2021 hier tätig. In der Mittagspause genieße ich den kurzen Weg rüber zum Karo-Viertel und der Marktstraße.

Mein Tipp: Das Peace. 🕊️

After Work starte ich am liebsten ganz klassisch beim Italiener direkt um die Ecke: Il Siciliano. 🍷

Und ganz besonders gerne bin ich an meinem Lieblingsort im BRAHMS KONTOR: unsere Dachterrasse im 10. Stock bei gutem Wetter. 🏡



Statista Strategy GmbH & Co. KG  
Johannes-Brahms-Platz 1  
20355 Hamburg  
Telefon: +49 40 29 84 1648  
contact@statista-strategy.com



Im Reisetipp der  
AW Architektur & Wohnen  
zählt auch das BRAHMS KONTOR  
zu den sehenswerten Hotspots.

Fotos der Ausgabe 01|2026

Autorin **Susanne Knigge** und Fotografin **Uta Gleiser** haben eine lesens- und sehenswerte Reportage veröffentlicht. Mit der Designerin und Wahl-Hamburgerin **Jutta Werner** haben die beiden Lieblingsorte entdeckt.



BRAHMS KONTOR  
Johannes-Brahms-Platz 1  
20355 Hamburg  
040 524 76 02 12  
service@brahms-kontor.de  
www.brahms-kontor.de  
Fotos:  
Ulrich Schaarschmidt  
Rückseite: kggk

**SAVE  
THE DATE**

AFTER WORK  
**COCKTAIL** EVENT

24. Juni, ab 16.30 Uhr

