

UNTER DIE HAUT

JENS FRICKE THEMATISIERT DIE ROLLE DER FRAU IN FILM UND FERNSEHEN.



mein Leben und das meiner Freundinnen ist so viel spannender und vielreicher als alles was ich im TV zu sehen bekomme. Warum? Ich hab keine Lust Geschichten zu sein, die keine Lust als fiktive Ökonomie zurückkehren zu dürfen. Frauen können im mittleren Alter die Realität in der Fußgänger! Es ist weiblicher mehr als Männer (mehr Geschichten) nicht zu erzählen und ihren Geschichten für sie zu machen. Sie wollen wissen, was passiert, wir wollen Identifikationsfiguren jenseits der romantischen Klischees der Hollywood- und amerikanischen Welt. Die Geschichten von unabhängigen Frauen, Frauen die auch jenseits der 45 glücklich, lustig und verheiratet sind, sind da, jeden Tag! überall!

Der Fotograf Jens Fricke hat deutsche Schauspielerinnen zu ihren Erfahrungen im Film- und Fernsehbusiness befragt und porträtiert. Die fotografischen Porträts wurden erstmals im **Rahmen des FISH Filmfestival Rostock 2025 ausgestellt.**

In Bildern und Texten wird deutlich, wie sehr stereotype Rollen und altersbezogene Klischees nach wie vor verbreitet sind. „Unter die Haut“ zeigt die Verletzlichkeit und Selbstbewusstsein der Porträtierten gleichermaßen.

Ein Zusammenspiel von handschriftlichen Notizen und empathischen Portraitfotografien machen das Projekt zu einer Entdeckungsreise in das Gefühlsleben deutscher Schauspielerinnen der Gegenwart.

Mit der großartigen Anne Schäfer, bekannt u.a. aus dem Barcelona-Krimi, war Jens Fricke zum Fotoshooting im Brahms Kontor.

Danke für diese beeindruckende Arbeit.

I HERBST 2025

INNENANSICHTEN

BRAHMS
KONTOR



ANGEKOMMEN!

MPP Architekten im BRAHMS KONTOR.



BRAHMS KONTOR
Johannes-Brahms-Platz 1
20355 Hamburg
040 524 76 02 12
service@brahms-kontor.de
www.brahms-kontor.de
Fotos:
MPP: Annegret Hultsch Fotografie
Brahms Kontor: Ulrich Schaarschmidt
Anja Schäfer: Jens Fricke Photography



BESTE AUSSICHTEN

SEIT APRIL 2025 SIND JAN-OLIVER MEDING UND KERSTIN LÜDEMANN MIT IHREM TEAM IM 7. OG DES BRAHMS KONTOR TÄTIG. VON DORT GENIEßEN SIE EINEN SENSATIONELLEN BLICK ÜBER DIE STADT BIS ZUR ELBPHILHARMONIE.

Seit mehr als 25 Jahren realisiert das Büro deutschlandweit anspruchsvolle Projekte in den Bereichen: Hotel, Pflege, Wohnen und Büro. Die Liste der Referenzen ist lang. Darunter befinden sich die zuletzt fertiggestellten Vorhaben:

- Neubau Hauptverwaltung Queisser Pharma, Flensburg
- Neubau von 70 Wohnungen im Helenen Quartier, Hamburg
- Revitalisierung und Neubau „Alte Fischhallen Cuxhaven“ zu Hotel und Retail
- Neubau 450 Wohneinheiten, Berlin

Überzeugend ist die Kombination aus kreativer, hochwertiger Architektur und harmonischer Integration in die vorhandene Stadt- und Gebäudestruktur.

Das insgesamt 20-köpfige Team verfolgt einen generalistischen partnerschaftlichen Ansatz sowohl im Team als auch in der langjährigen Zusammenarbeit mit den Auftraggebern.

Warum haben Sie sich für das Brahm's Kontor entschieden?

Weil das Gebäude eine Architekturpreziose Hamburgs ist und alle Mitarbeiter den Vorschlag in das 7.OG des Brahm's Kontor umzuziehen begeistert aufgenommen haben.

Was gefällt Ihnen hier besonders gut?

Der Standort an sich, mit seinem Umfeld. Gute Erreichbarkeit, vielfältiges gastronomisches Angebot und die unmittelbare Nähe zu einer der schönsten Parkanlagen

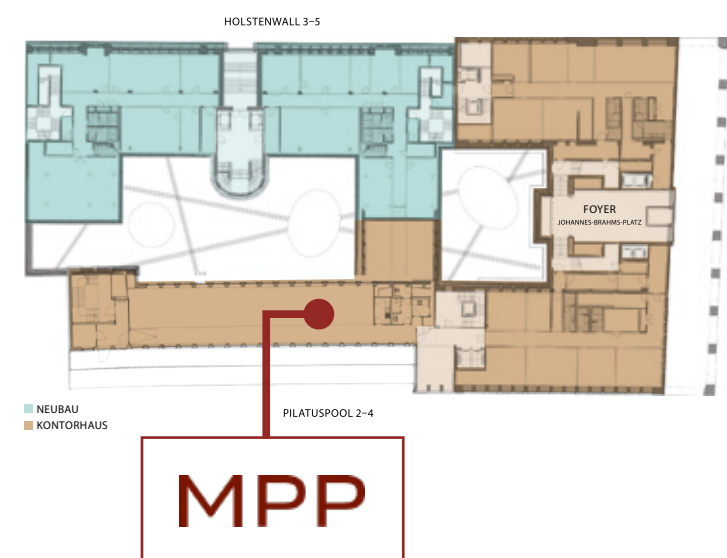
der Stadt. Bezogen auf unser Büro: der unschlagbare Blick und die Dachterrasse.

Wie kommen Sie und ihr Team ins Büro?

Die meisten mit dem Fahrrad.

Gibt es Umzugs-/Einzugs-Anekdoten?

Unser sehr langer, hölzerner Konferenztisch passte trotz vorheriger Überprüfung durch das Umzugsunternehmen durch keines der Treppenhäuser. Aber dank unserer netten Nachbarn NPP (deren Namensschild im Fahrstuhl wir erst für einen Fehler in der Beschriftung unseres Schildes hielten!) konnte der Tisch durch deren Räumlichkeiten getragen werden und so in unsere Räume gelangen.



MPP Planungsgesellschaft mbH
Pilatuspool 2 • 20355 Hamburg (7.OG)