

WILLKOMMEN IM BRAHMS KONTOR

KLASSIK & MODERNE



WILLKOMMEN IM BRAHMS KONTOR

KLASSIK & MODERNE

Das BRAHMS KONTOR gehört zur ersten Riege expressionistischer Backsteinklassiker der Hansestadt. Einst das höchste Bürogebäude Hamburgs, ist es heute ein Symbol für hanseatische Kontorhaustradition, ein historisches Juwel. Klassik und Moderne findet sich in den beiden Gebäudeteilen, in der Mieterstruktur und in den architektonischen Details.

Beeindruckende Fassadenkunst, ein fantastisches Foyer im Stil des Art déco, farbenprächtige Wandfliesen und ein einzigartiger Treppenaufgang begeistern immer wieder auf ein Neues.

Mieter im BRAHMS KONTOR profitieren von vielen Vorteilen:

- Repräsentative Adresse in einer Architektur-Ikone Hamburgs
- Zentrale Citylage im quirligen Pool-Quartier, Gänsemarkt & Hamburg Messe in der nächsten Umgebung
- Attraktives Preis-Leistungs-Verhältnis mit Concierge-Service auf 5-Sterne-Niveau
- Charaktervolle Eingangsbereiche & Mietflächen
- Helligkeit und großzügiges Raumgefühl
- Ausblicke auf Hamburgs Highlights (Michel, Fernsehturm, Containerbrücken im Hafen, Elbphilharmonie und HafenCity, Justizforum, Pflanzen und Blumen)
- Sehr gute Anbindung an öffentliche Verkehrsmittel: U-Bahn-Stationen Messehallen, Gänsemarkt, Bahnhof Dammtor, diverse Buslinien
- Stellplätze in der hauseigenen Tiefgarage und der Umgebung



FAKTEN

2. OG

Johannes-Brahms-Platz 1

ca. 570,35 m²

Konferenzetage oder
Büro, auf Anfrage

Ausstattung

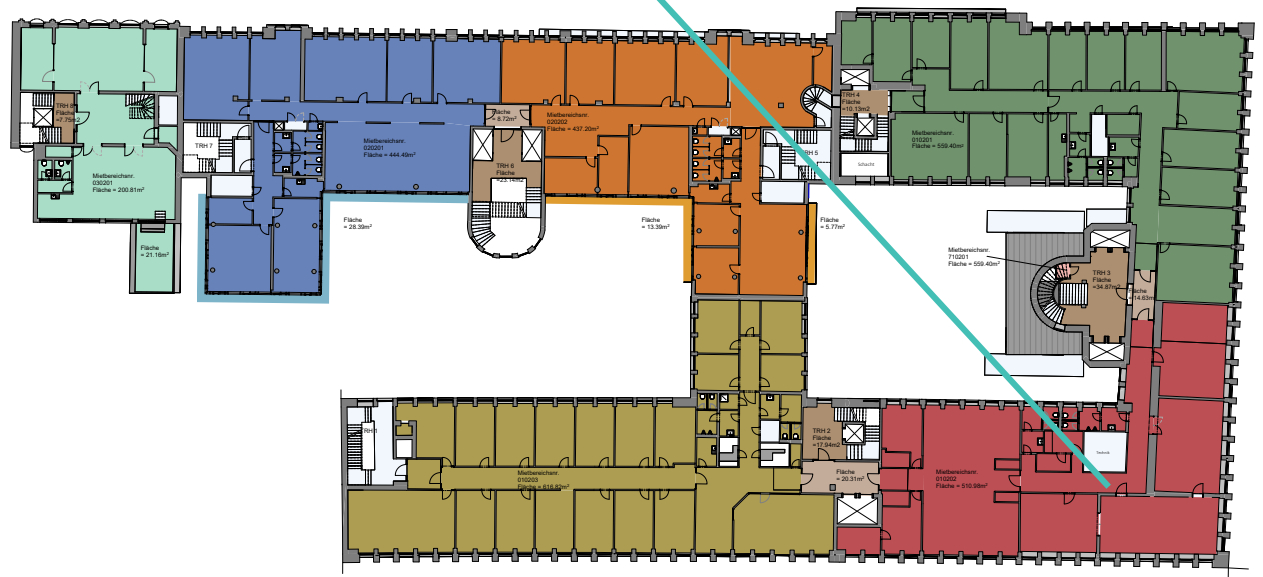
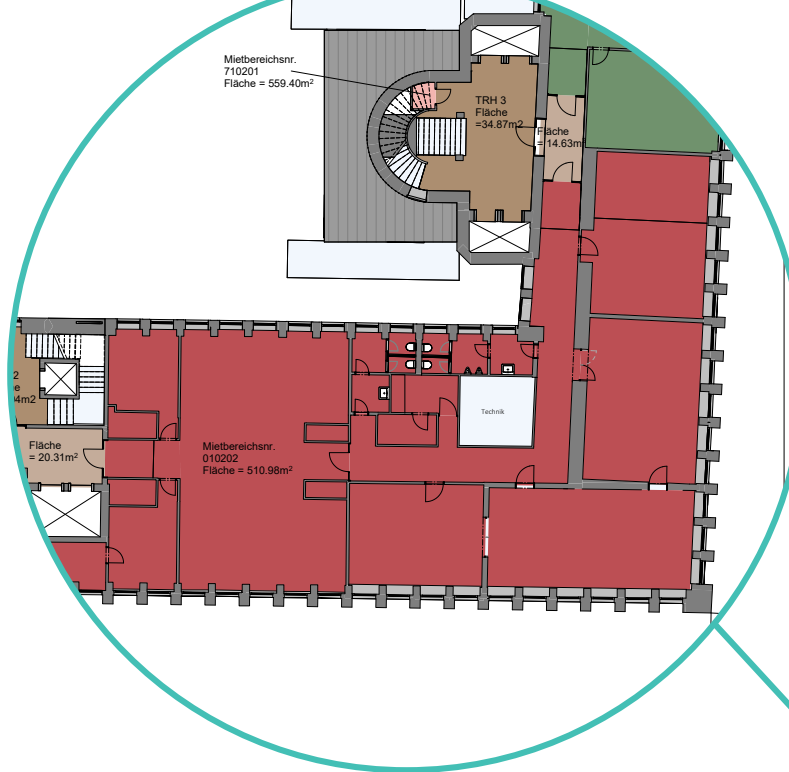
historischer, denkmalgeschützter
Ausbau

Belüftung, Parkett/Teppich-
boden, Beleuchtung, Teeküche,
flexible Meetingräume

BRAHMS KONTOR

Mandy Schulschenk
Mandy.Schulschenk@verdi-vvg.de
Mobil: +49 (160) 3680331

Martin Schütz
schuetz@brahms-kontor.de
Mobil: +49 163 55 66 193



FAKTEN

2. OG

Johannes-Brahms-Platz 1

ca. 570,35 m²

Konferenzetage oder
Büro, auf Anfrage

Ausstattung

historischer, denkmalgeschützter
Ausbau

Belüftung, Parkett/Teppich-
boden, Beleuchtung, Teeküche,
flexible Meetingräume

BRAHMS KONTOR

Mandy Schulschenk
Mandy.Schulschenk@verdi-vvg.de
Mobil: +49 (160) 3680331

Martin Schütz
schuetz@brahms-kontor.de
Mobil: +49 163 55 66 193

