

AEGEAN PETROLEUM BD&M GMBH

Die zentrale Lage und die nahezu bezugsfertigen Räume sprachen für das Brahms Kontor: Im Februar dieses Jahres bezog die Aegean Petroleum Business Development & Marketing GmbH ihre neuen Räume im 4. OG am Holstenwall, zusammen mit ihrer Schwestergesellschaft, der Aegean Bunkering Germany GmbH. Beide Unternehmen sind Tochtergesellschaften der griechischen Aegean Marine Petroleum Network Inc. – kurz AMPNI. Der Konzern mit Hauptsitz in Piraeus wurde vor 20 Jahren gegründet und ist seit 2006 an der New Yorker Börse notiert.

AMPNI gilt als international größter, unabhängiger physischer Lieferant von Marineölen und Schmierstoffen und verfügt mit mehr als 60 Schiffen über die weltweit größte Tankerflotte in Privatbesitz. Beide deutschen Tochterunternehmen wurden im Dezember 2014 gegründet. Die Aegean Petroleum BD&M GmbH handelt weltweit mit Marineölen und ist darüber hinaus zuständig für das internationale Business Development der Konzerngruppe. Die Aegean Bunkering Germany GmbH beliefert alle deutschen Häfen mit Marineölen.

BRAHMS KONTOR IN DER PRESSE

„Eine Business-Location, die man nicht jeden Tag erlebt“, schreibt der Wirtschaftsrat Deutschland in seiner Mitgliederzeitschrift über die Konferenz-Etage im Brahms Kontor. In dem Artikel stellt das Magazin nicht nur im Detail die Historie, die hochwertige Gestaltung und das außergewöhnliche Interieur der Räumlichkeiten vor, sondern informiert auch über ihre vielseitigen Nutzungsmöglichkeiten. Aufhänger für die Berichterstattung war – wie in vielen anderen Medien auch – der Kinofilm „A Most Wanted Man“, bei dem die geschichtsträchtigen Räume im Scheinwerferlicht standen. „Hier ist alles möglich und besonders“ – so das Fazit.



BELLA BLOCK IM BRAHMS KONTOR



In der Konferenz-Etage hat schon so mancher Kommissar ermittelt – zuletzt „Bella Block“ in der Episode „Die schönste Nacht des Lebens“, die am Ostersonntag im ZDF zu sehen war. Der hier abgebildete Raum „Symphonie“ kann natürlich auch für Firmen-Events gemietet werden. Mehr dazu erfahren Sie bei Isabel Franke, Tel. 040 35 71 48 27, E-Mail: konferenz@brahms-kontor.de

IN DIREKTER NACHBARSCHAFT

Edle Kugelschreiber und Füller, handgefertigte Notizblöcke und Kalender, individuell gestaltete Mappen: Wer seinem Geschäftsalltag eine exklusive Note verleihen möchte, ist bei „schoene Schreibwaren“ genau richtig. Die hauseigenen Buchbinderwerkstätten fertigen die unterschiedlichen Waren in limitierter Auflage an. Neben diesen fertigen Produkten können Kunden auch persönlich gestaltete Einzelstücke in Auftrag geben. Diese sind beim nächsten Termin gewiss ein Eyecatcher. Wer bei der Gelegenheit etwas über Material und Herstellung erzählen möchte, ist bei „schoene Schreibwaren“ gut beraten. Dort legt man Wert darauf, seinen Kunden dieses Wissen zu vermitteln.



schoene Schreibwaren
Poolstraße 32
20355 Hamburg-Neustadt

IMPRESSUM

BRAHMS KONTOR
Johannes-Brahms-Platz 1
20355 Hamburg
040/63 60 74 74
service@brahms-kontor.de
www.brahms-kontor.de



AUSGABE FRÜHJAHR 2015

INNENANSICHTEN

KLASSIK TRIFFT MODERNE



EIN BUNDESKANZLER, VIELE FILMAUFTRITTE UND SPANNENDE FAKTEN

DAS BRAHMS KONTOR IN ZAHLEN

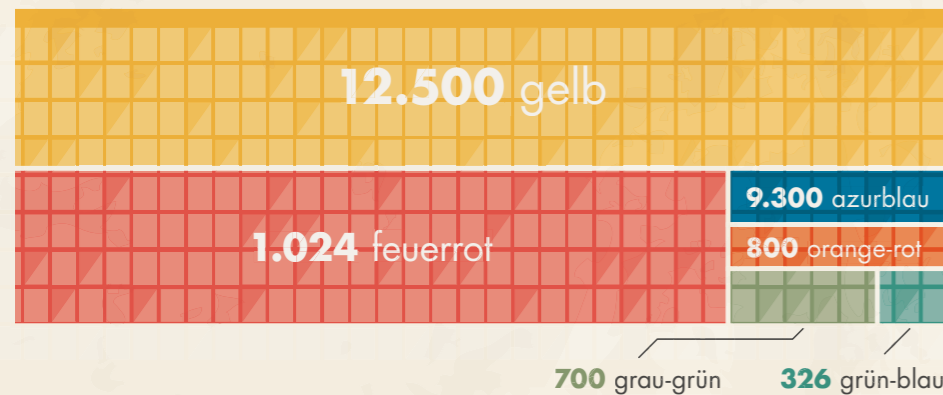
Nach dem Vorbild amerikanischer Wolkenkratzer entstand Anfang der 1930er-Jahre das erste moderne Hochhaus in Hamburg – klassisch hanseatisch in Backsteinoptik. Doch wie viele Backsteine prägen den imposanten Eindruck des Brahms Kontor? Nicht nur der Eingangsbereich am Johannes-Brahms-Platz empfängt den Besucher in schillerndem Art déco – mit farbenfrohen Bodenmosaiken und leuchtenden Wandfliesen. Wie viele davon zieren wohl die Wände im gesamten Gebäude? Wir haben gezählt – und nicht nur Backsteine und Fliesen. Unser Mieter Statista hat die verblüffenden Zahlen in eine anschauliche Grafik umgewandelt und damit nur einen kleinen Teil seiner Expertise gezeigt. Zahlreiche Statistiken, Branchenreports, Dossiers und Prognosen finden Sie auf www.statista.com. Das Brahms Kontor in Zahlen können Sie bereits auf den nächsten Seiten entdecken. Lassen Sie sich überraschen!



Architektonisches Juwel: Opulente Farbenpracht

Das Brahm's Kontor ist Hamburgs modernster Klassiker, eines der farbenprächtigsten Denkmäler. Im Inneren entfaltet sich eine überraschende Muster- und Farbenwelt.

Wandkacheln



Goldene Decke im Art déco-Foyer

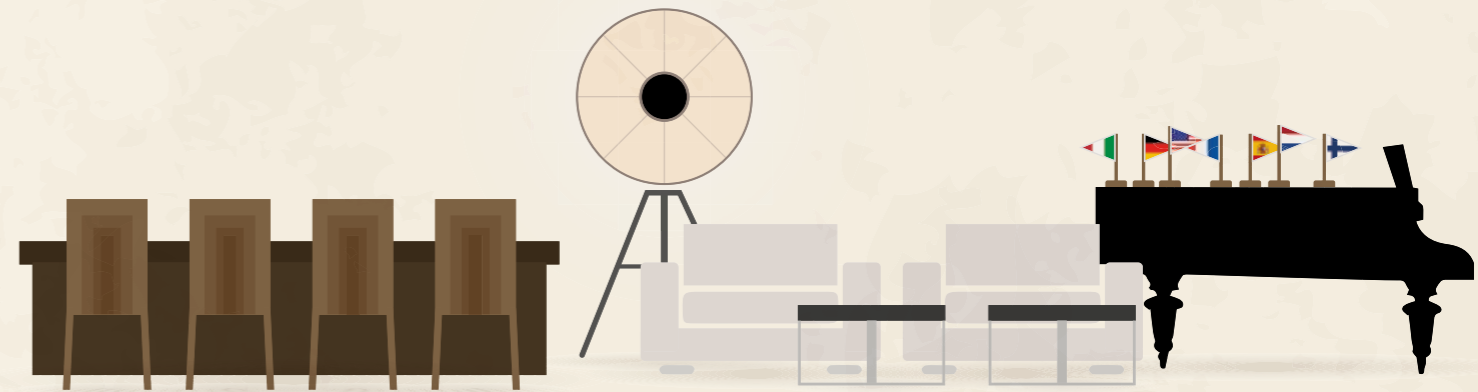
An der Decke des schimmernden Art déco-Foyers befinden sich

47.000 kleine goldene Kacheln.

2.150 goldene horizontale Kacheln zieren die grün-blauen Säulen im Foyer.

Konferenzetage – internationales Design/Klassik und Moderne im Einklang

Die historischen Räume und das erlesene Innendesign im Stil der Form- und Farbsprache der 20er-Jahre ergänzen sich zu einer zeitlosen Eleganz. Aus 7 Ländern – Italien, USA, Deutschland, Spanien, Frankreich, Niederlande, Finnland – kommt die individuell gefertigte Inneneinrichtung der Konferenzetage: Lederbespannte Konferenztische, Sitzgruppen im Lounge-Stil, maßgefertigte Designer-Leuchten treffen auf hochwertige Präsentationstechnik.



Hamburger Backsteinikone

Die klassische Backsteinfassade entspricht dem norddeutschen Expressionismus.

699.840 braune Backsteine sind an der Außenfassade zu sehen.



Das Brahm's Kontor ist eine beliebte Film-Location. In Hollywood-Thrillern wie „A most wanted Man“, Dokumentationen, Reportagen und TV-Produktionen wie „Tatort“ oder „Bella Block“ ist er zu sehen.

Conciergerie ist Service-Station für Mieter

500 Mal im Monat öffnet der Concierge am Johannes-Brahms-Platz die Tür für Lieferanten. Daneben führt er für die Mieter Serviceaufträge aller Art durch:

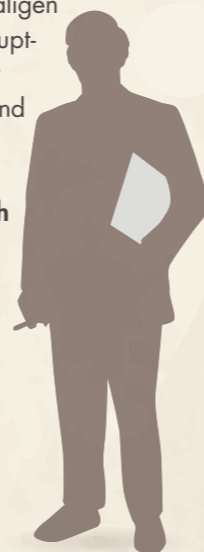
- 12 Kleiderreinigungen
- 10 Cateringservices
- 6 Blumenbestellungen
- 3 Autopflegen und -reinigungen
- 2 Restaurantreservierungen

A most wanted Location

Arbeitsplatz für einen Altbundeskanzler

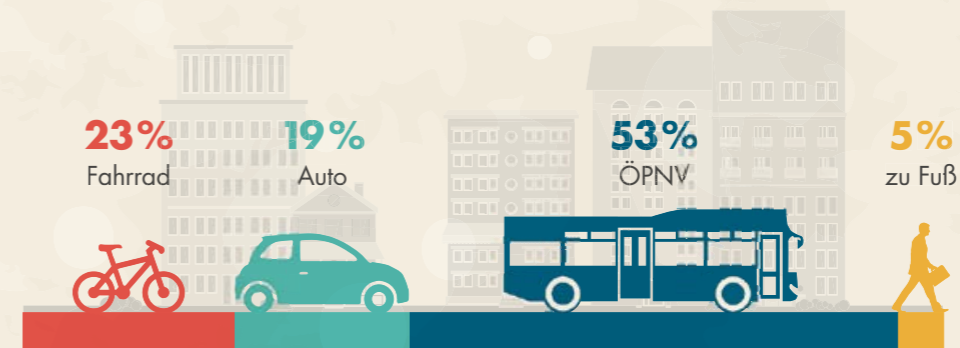
Bisher hat **1 Bundeskanzler** im Brahm's Kontor gearbeitet. Die Anzahl gerauchter Zigaretten ist unbekannt.

Als damaliger Innensenator leitete Helmut Schmidt den Krisenstab während der großen Flut 1962. Die Räume des ehemaligen Hamburger Polizeihauptquartiers stehen unter Denkmalschutz und sind eine einzigartige Location für Feiern, Konferenzen und auch Filmaufnahmen.



Verkehrstechnisch günstig gelegen

Anteil der genutzten Verkehrsmittel zur Arbeit



Aus 19 Ländern Deutschlands und der Welt

Im Brahm's Kontor herrscht internationales Flair mit norddeutschem Einschlag. Jeweils ein Drittel der Menschen, die hier arbeiten, stammen aus Hamburg und den anderen nordischen Bundesländern Bremen, Schleswig-Holstein, Niedersachsen und Mecklenburg-Vorpommern. Das letzte Drittel verteilt sich auf die verbliebenen Bundesländer sowie Länder wie England, Polen, Ecuador, Kanada und Frankreich.

Frauen, Männer, Hunde

Anteil der Mitarbeiter im Brahm's Kontor

