

■ KETTERER KUNST: WERTVOLLE BÜCHER, MARITIME UND NORDDEUTSCHE KUNST IM BRAHMS KONTOR



Ketterer Kunst hat sich seit seiner Gründung im Jahr 1954 als einer der wichtigsten Kunst- und Buchversteigerer mit dem Stammsitz in München und einer Dependence in Hamburg etabliert. Nach dem Umzug vom Meißberghof ist das Hochparterre am Holstenwall neues Domizil in der Hansestadt. Weitere Repräsentanzen existieren in Berlin, Heidelberg und Krefeld. Neben Ausstellungen, Sonder- und Benefizauktionen sowie On-

line-Auktionen rundet der renommierte Ernest Rathenau Verlag aus München/ New York das Portfolio des seit 1994 von Robert Ketterer geleiteten Familienunternehmens ab. Das Auktionsprogramm am Holstenwall umfasst jeweils zwei Auktionen pro Jahr aus den Bereichen „Wertvolle Bücher, Manuskripte, Autographen und Dekorative Graphik“ sowie „Maritime und Norddeutsche Kunst“.

TREFFPUNKT: KELLERTHEATER

Das 1954 gegründete Kellertheater zog 1966 in das Haus Karl-Muck-Platz 1, seit 1997 Johannes-Brahms-Platz 1. Während das Ensemble inzwischen aus circa 90 Mitgliedern besteht, umfasst das ständige Repertoire 10 bis 15 Stücke: hauptsächlich modernes Literatur-Theater, aber auch Klassiker, Musicals, Kindertheater und Lesungen.



Szene aus „Biedermann und die Brandstifter“

AUSZUG AUS DEM PROGRAMM

| | | |
|-----------|-----------|---|
| Sa 04.06. | 20:00 Uhr | „Biedermann und die Brandstifter“ von Max Frisch |
| Do 09.06. | 20:00 Uhr | „Mörderkarussell“ von Sam Bobrick und Ron Clark |
| Fr 10.06. | 20:00 Uhr | „Antigone“ – Premiere – von Jean Anouilh |
| Fr 17.06. | 20:00 Uhr | „Mit Hirn, Charme und Zitrone“ von Thomas Otto |
| So 26.06. | 15:00 Uhr | „Urlaubsbekanntschaften“ von Wolfgang Binder |
| So 26.06. | 19:00 Uhr | „Ungehaltene Reden ungehaltener Frauen“ von Christine Brückner |
| Mi 29.06. | 20:00 Uhr | „Der grüne Salon 39“ (Polit-Talk) |
| Sa 02.07. | 20:00 Uhr | „Einesteils und andererseits und außerdem“ von Harvey Fierstein |

■ IN DIREKTER NACHBARSCHAFT

Die mediterrane „Fusion-Cuisine“ des Marblau verfeinert Klassiker aus Südeuropa mit Gewürzen, Kräutern und Rezepten der orientalischen Mittelmeergebiet. Eine Kombination, bei der nicht nur Liebhaber der italienischen, spanischen oder südfranzösischen Küche auf ihre Kosten kommen. Schreiben Sie uns Ihren persönlichen Gastro-Tipp an service@brahmskontor.de und gewinnen Sie ein Essen für zwei Personen im Restaurant und Brasserie Marblau.



**Restaurant und
Brasserie Marblau**
Poolstraße 21
20355 Hamburg

FLORALE RAUMKONZEPTE

Seit mehr als zehn Jahren setzen Monika und Matthias Nieland Firmenräume, Events und Messestände mit innovativen Blumenarrangements in Szene. Auch im Brahms Kontor ist die florale Dekorkunst des international renommierten Floristenteams regelmäßig zu bewundern – zuletzt zu Ostern in allen vier Entrées.

Kontakt:

Florale Raumkonzepte
Tarpenbekstraße 46
20251 Hamburg
Tel.: 040/278 803 31



■ IMPRESSUM

BRAHMS KONTOR
Johannes-Brahms-Platz 1
20355 Hamburg
040/63 60 74 74
service@brahmskontor.de
www.brahmskontor.de

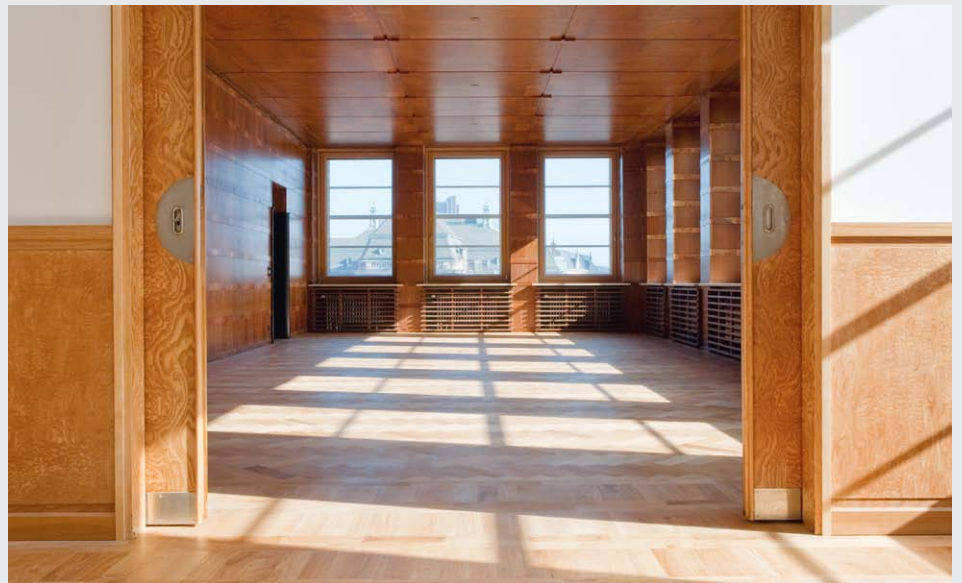




**BRAHMS
KONTOR**

■ AUSGABE FRÜHJAHR 2011

INNENANSICHTEN



NEUE KONFERENZ-ETAGE IM BRAHMS KONTOR

Während der großen Sturmflut 1962 koordinierte Helmut Schmidt, seinerzeit Polizeisenator, hier die Rettungsmaßnahmen. Knapp 50 Jahre später bilden die inzwischen denkmalgeschützten Senatorenbüros das Herz der geplanten Konferenz- und Meetingflächen im zweiten Obergeschoss.

Den Zuschlag für die Gestaltung der exklusiven Tagungsräume erhielten Hennings Börn Interiors. Dazu Günter Haardt, Geschäftsführer Grundstücksgesellschaft Karl-Muck-Platz: „Der Entwurf hat uns überzeugt, weil er das Konzept von Klassik und Moderne konsequent umsetzt. Moderne Konferenztechnik wird zum Beispiel dezent in die historischen Räume integriert. Dekorative Elemente harmonisieren mit dem Art-Déco-Stil im Eingangsbereich des Hauptgebäudes.“

Tagungen im gehobenen Ambiente

Die neue Konferenz-Etage bietet einen stilvollen Rahmen für Konferenzen und Tagungen, aber auch für Pressekonferenzen, Seminare und Vorträge. Kulturelle Veranstaltungen wie Lesungen oder kleinere Konzerte sind ebenfalls denkbar. Ab Ende des Jahres lädt das Meeting-Zentrum die Mieter des Brahms Kontors wie auch externe Unternehmen zu Veranstaltungen im gehobenen Ambiente ein.

Die Konferenz-Etage

- 4 Senatorenbüros im Stil der 1920er-Jahre
- Zusätzlich bis zu sechs moderne Konferenzräume auf 185 m²
- 553 m² Gesamtfläche

MIETER-EVENT IN DEN SENATORENBÜROS

Die Pläne für die Konferenz-Etage im 2. Stock wurden den Mietern des Brahms Kontors am 12. Mai 2011 im Rahmen eines Business Lunchs vorgestellt. Rund 40 Geschäftsführer und Partner der ansässigen Unternehmen folgten der Einladung in die historischen Senatorenbüros und nutzten die Möglich-



keit, Mitmieter und Verantwortliche des Brahms Kontors persönlich kennenzulernen. Nach einem Welcome Snack zum Sektempfang informierte der Geschäftsführer der Grundstücksgesellschaft Karl-Muck-Platz, Günter Haardt, die Gäste über die Planungen zum Ausbau der Konferenz-Etage, der zum Jahresende



abgeschlossen sein soll. Im Hinblick auf den durchgeführten Architekturwettbewerb begründete er die Entscheidung der Jury: „Die Wahl fiel einstimmig auf Hennings Börn Interiors, da die vorgelegten Ideen für die Senatorenbüros eindrucksvoll belegen, dass das Brahms Kontor als Hamburgs modernster Klassiker 1:1 verstanden und umgesetzt wurde.“ Alle anwesenden Gäste, darunter auch Vertreter von NPP und SAS Institute als Mieter der ersten Stunde, machten sich vor Ort ein Bild von den geplanten Umbaumaßnahmen. So konnten sämtliche Skizzen und Entwürfe in Augenschein genommen werden, die zudem vom Architekten Andreas Börn persönlich erläutert wurden. Darüber hinaus kündigte Günter Haardt einen geplanten Concierge-Service an, der für die Mieter und deren Besucher im Empfangsbereich am Johannes-Brahms-Platz 1 eingerichtet wird. Für das kulinarische Wohl sorgte ein hanseatisches Flying-Fingerfoodbuffet mit feinen kalten und warmen Speisen. Nach dem ersten Mieter-Event in den Senatorenbüros sind weitere Veranstaltungen dieser Art geplant, bei denen sich die Mieter des Brahms Kontors in exklusiver Ambiente austauschen können.



MIETER INFORMIEREN MIETER

MITMACHEN LOHNT SICH!

Sie haben ein Thema, das unbedingt in den INNENANSICHTEN veröffentlicht werden sollte? Dann teilen Sie Ihre Neuigkeiten mit uns und den anderen Mietern. Dabei kann es sich zum Beispiel um Wissenswertes aus Ihrem Unternehmen, geplante Events im Brahms Kontor oder um Empfehlungen für die Rubrik „In direkter Nachbarschaft“ handeln.

Schreiben Sie uns einfach eine E-Mail mit Ihrem Themenvorschlag an service@brahmskontor.de. Ihre Mühe soll natürlich belohnt werden: **Unter allen Einsendungen verlosen wir als kleines Dankeschön einen Monat freies Parken in der hauseigenen Tiefgarage.** Wir sind gespannt auf Ihre Zuschriften!



BEST OF BRAHMS KONTOR

WUSSTEN SIE SCHON ...

... wie das Brahms Kontor zu seinem Elefanten am Pilatuspool kam? Der Bildhauer Ludwig Kunstmann (1877–1961) schuf die 1,7 Tonnen schwere, über drei Meter hohe und fast drei Meter lange Bronzeplastik im Jahre 1931. Warum er einen Elefanten als Motiv wählte, ist bis heute nicht geklärt. Wahrscheinlich nahm er jedoch Bezug auf den alten Tiergarten in den gegenüberliegenden Wallanlagen, wo es zu dieser Zeit einen Elefanten namens Anton gab. Diesen Spitznamen trägt das Kunstwerk bis heute. Weiterhin bekannt ist Kunstmann in Hamburg für die Pferdeskulptur am Thaliahof und die Skulptur „Eisbär II“ im Stadtpark.

MIETERPORTRAIT



EURO RSCG ABC HAMBURG

Euro RSCG ABC Hamburg: Hinter diesem ungewöhnlichen Namen steht eine inhabergeführte Agentur im 1. OG des Hauptgebäudes von „Hamburgs modernstem Klassiker“, die sich auf strategische Planung und Umsetzung von integrierten Kommunikationslösungen mit Schwerpunkt PR spezialisiert hat. „1958 gegründet, verstehen wir uns als moderner Klassiker der Agenturszene“, erläutern die geschäftsführenden Gesellschafter Ulrike Hanky-Mehner und Patrik Buchtien ihre Standortentscheidung aus dem Frühjahr 2009: „Zentral gelegen,

hanseatisch repräsentativ und dabei hochmodern, bietet uns das Brahms Kontor ein optimales Umfeld.“ Die „EURO“ ist mit rund 25 Mitarbeiterinnen und Mitarbeitern zugleich Teil der Euro RSCG Worldwide mit insgesamt 233 Büros in 75 Ländern und Headquarters in Paris und New York. Zu den Hamburger Kunden gehören unter anderem Kraft Foods (mit Marken wie Milka, JACOBS Krönung oder Toblerone), die Stadtreinigung Hamburg und die Hamburg Port Authority.

EXKLUSIVE BÜROMÖBEL IM BRAHMS KONTOR

HAWORTH ERÖFFNET SHOWROOM



HAWORTH®

Haworth ist einer der weltweit größten Hersteller von Büromöbeln. Im Sommer eröffnet das amerikanische Familienunternehmen seinen fünften Showroom in Deutschland im 4. OG am Holstenwall 5. Auf 452 m² gibt Haworth innerhalb der modernen Architektur des Brahms Kontors einen exklusiven Einblick in seine ganzheitlichen Bürowelten mit individueller Gestaltung von Einzel- und Gruppenbüros, Meeting- und Konferenzräumen. Haworth ist mit Niederlassungen und Partnern in über 120 Ländern vertreten und unterhält Entwicklungs- und Produktionsstätten in Asien, Amerika und Europa einschließlich Ahlen und Bad Münde (Niedersachsen) in Deutschland.

NEUE MIETER

INDEED wurde Ende 2010 von Karel J. Golta gegründet und ist Spezialist in den Bereichen Brand Innovation, Industrial Design, Engineering und Structural Packaging. Der Hauptsitz liegt im Hochparterre am Holstenwall gegenüber von Pflanzen und Blumen, eine weitere Niederlassung befindet sich in München. Bereits wenige Monate nach dem Start wurden der INDEED Innovation GmbH erste renommierte Designpreise verliehen: Der Landmann-Grill „Pantera designed by INDEED“ gewann in zwei Kategorien den Plus X Award; für die Kaba-Zeiterfassungsschutzproduktserie „B-web“ erhielt man den red dot. Von Beginn an beschäftigte das junge Unternehmen 16 Mitarbeiter, darunter Designer, Ingenieure, Sozial- und Wirtschaftswissenschaftler. Zum Kundenstamm von INDEED gehören internationale Marken wie tesa, Brita, Melitta, Henkel und Montblanc.

INDEED
Designing answers to what's next.

NEUE MIETER

Im Juni bezieht die Kanzlei .rka Rechtsanwälte Reichelt Klute Aßmann ihr neues Büro im 2. OG am Johannes-Brahms-Platz. Die Kanzlei ist im Immobilienrecht sowie Gewerblichen Rechtsschutz und Urheber- und Medienrecht tätig. Gründungspartner Nikolai Klute: „Vor allem wegen der in Hamburg wohl einzigartigen Verknüpfung von Tradition und Modernität freuen wir uns sehr, von nun an unsere Mandanten im Brahms Kontor empfangen zu können.“

.rka
Reichelt Klute Aßmann
Rechtsanwälte
■ Hamburg ■ Berlin